

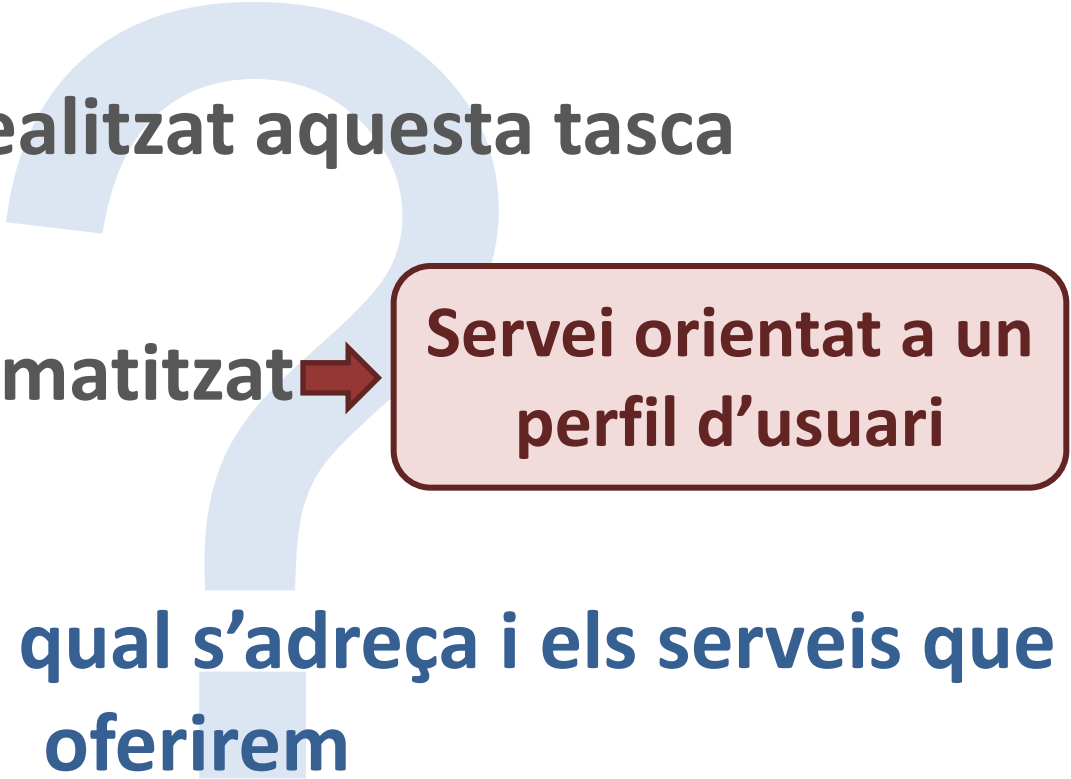


# EL SUPOORT A LA RECERCA



# El Suport a la Recerca

- Sempre hem realitzat aquesta tasca
- Ara l'hem sistematitzat



Servei orientat a un perfil d'usuari

Tenir clar el públic al qual s'adreça i els serveis que li oferirem

# Què ens ha implicat

## Analitzar els nostres serveis tradicionals

### La Biblioteca al servei de la docència i la recerca

Universitat Autònoma de Barcelona. Servei de Biblioteques

**Data:** 2012

**Col·lecció:** Serveis

**Resum:** Documents que permeten establir els recursos, serveis i persones de contacte que les biblioteques de la UAB ofereixen als equips directius de departaments, coordinadors de titulació i de doctorat.

**Resum:** Documentos para encontrar los recursos, servicios y personas de contacto que las bibliotecas de la UAB ofrecen a los equipos directivos de los departamentos y coordinadores de grado y posgrado.

**Resum:** Documents to help finding resources, services and contact the staff that the UAB libraries offer to departments and coordinators of degree and postgraduate studies.

**Drets:** Aquest document està subjecte a una llicència d'ús Creative Commons. Es permet la reproducció total o parcial, la distribució, la comunicació pública de l'obra i la creació d'obres derivades, fins i tot amb finalitats comercials, sempre i quan es reconegui l'autoria de l'obra original.



**Llengua:** Català

... i adaptar-los



**Biblioteca de Comunicació i Hemeroteca General**  
2 p, 146.8 KB



**Biblioteca Universitària de Sabadell**  
1 p, 61.0 KB



**Biblioteca de Ciència i Tecnologia**  
2 p, 212.6 KB



**Cartoteca General**  
1 p, 97.2 KB



**Biblioteca de Ciències Socials**  
3 p, 61.6 KB



**Biblioteca de Medicina**  
2 p, 82.7 KB



**Biblioteca d'Humanitats**  
2 p, 42.5 KB



**Centre de Documentació Europea**  
1 p, 40.9 KB



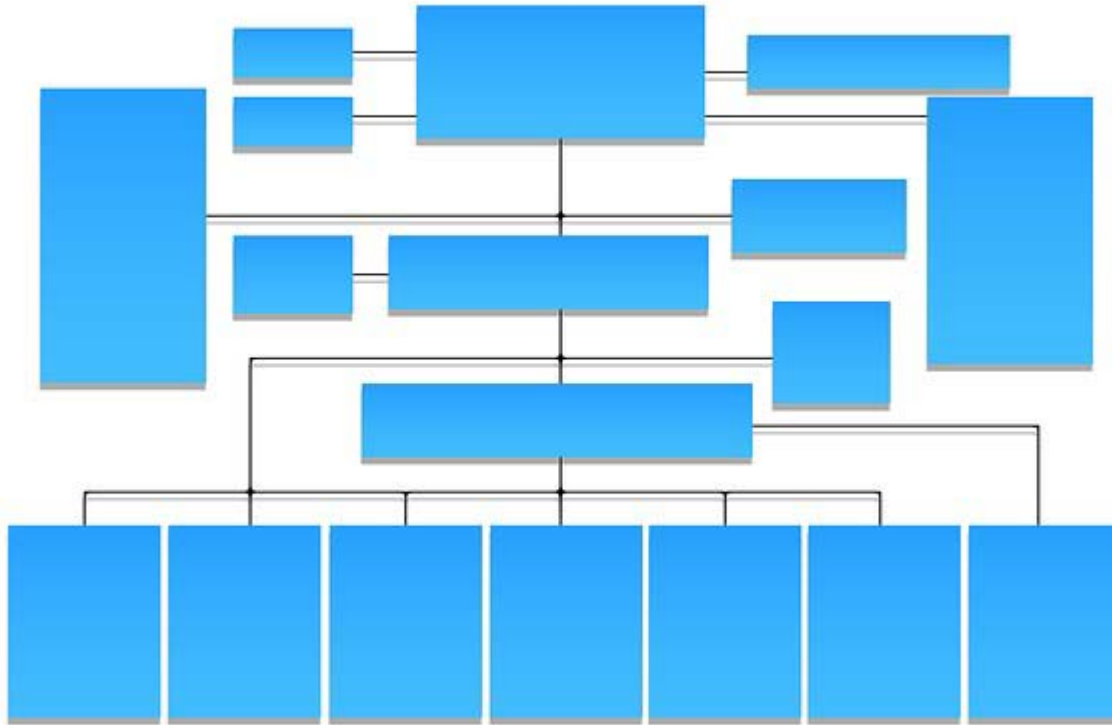
**Biblioteca de Veterinària**  
2 p, 52.7 KB

<http://ddd.uab.cat/record/90183>

10 anys de Gestió d'Informació en Ciències de la Salut (GICS)

# Què ens ha implicat

Conèixer la nostra institució



Imatge extreta de: <http://pixabay.com/en/organization-organization-chart-68954/> CCO

# I sobretot...

**Conèixer els  
costums de la  
nostra institució**

Imatge extreta de:

[http://en.wikipedia.org/wiki/File:Training\\_meeting\\_in\\_a\\_ecodesign\\_stainless\\_steel\\_company\\_in\\_brazil.JPG](http://en.wikipedia.org/wiki/File:Training_meeting_in_a_ecodesign_stainless_steel_company_in_brazil.JPG)

Autor: Alex Rio Brazil [CC BY-SA](#)

**10 anys de Gestió d'Informació en Ciències de la Salut (GICS)**

# Ens hem reciclat

Adquirint noves habilitats



Imatge extreta de:

<http://www.everystockphoto.com/photo.php?imageld=15217993&searchId=e8cbabd329ccef20ae92e42e4f674f57&npos=250>

Autor: edenpictures [CC BY 2.5](https://creativecommons.org/licenses/by/2.5/)

10 anys de Gestió d'Informació en Ciències de la Salut (GICS)

# Perills...

Una institució endogàmica

# Oferim el nostre suport als investigadors...

Quan inicien la recerca





# Oferim el nostre suport als investigadors...

Durant la recerca



zotero



Reference  
Manager

Estils de citació

Tipus de documents

Com redactar...

Documentar la recerca

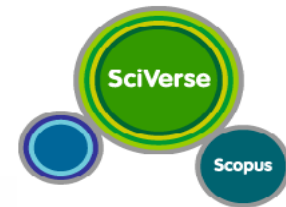
Drets d'autor

# Oferim el nostre suport als investigadors...

Quan publiquen la recerca



Tesis Doctorals  
en Xarxa



ISI Web of  
KNOWLEDGE.

Preprint – Postprint...

Dipositar la recerca

Qualitat de les revistes

Llicències CC

Revistes indexades en bases de dades

# Oferim el nostre suport als investigadors...

En la visibilització de la seva recerca



Google Scholar  
My Citations



RESEARCHERID



# Oferim el nostre suport als investigadors...

Durant l'acreditació de la recerca

Suport a l'acreditació i avaluació de la recerca

**UAB**  
Universitat Autònoma de Barcelona  
Servei de Biblioteques

ACREDITACIONS  
**AQUA** **CNEAI**  
**ANECA**

ÀREES DE CONEIXEMENT  


AUTORS I PRODUCCIÓ CIENTÍFICA  
**Cv**  **UABcercador** 

<http://uab.cat/biblioteques/acreditacio>

Índex H

Factor d'impacte

SNIP i SJR

Cites rebudes

Cites realitzades

# En definitiva...

**Serveis orientats a investigadors**

**Atenció personalitzada**

**Conèixer la institució**

**Donar visibilitat a la biblioteca dins de la institució**

Imatge extreta de:

[http://commons.wikimedia.org/wiki/File:Gluehlampe\\_01\\_KMJ.jpg](http://commons.wikimedia.org/wiki/File:Gluehlampe_01_KMJ.jpg)

Autor: KMJ [CC BY-SA 3.0](#)

A close-up photograph of a fountain pen and a spiral-bound notebook. The pen is dark grey with gold accents and a gold nib, lying on a white surface. The notebook is open, showing its spiral binding and the edges of its pages. The background is a plain, light color.

# Gràcies!

[Marta.Jordan@uab.cat](mailto:Marta.Jordan@uab.cat)