

Un pas més en el servei wifi: seguretat a la xarxa de biblioteques

Lissette Castillo; Gredla Ortiz

Wifi és la connexió a Internet sense fils. A les biblioteques s'ofereix aquest servei als usuaris que porten els seus dispositius (Smartphones, iPads, portàtils, PDAs) a les sales de lectura. Però el senyal wifi sense encriptar permet que els pirates informàtics accedeixin sense autorització a equips connectats a la xarxa. Com ens podem protegir d'aquest perill?

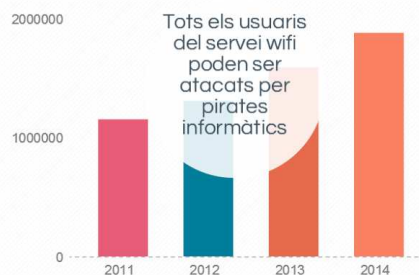


3

Casos d'atacs reals:

- Accés sense autorització al sistema informàtic del MIT
- El repositori de música Spotify va ser atacat i va haver de demanar als usuaris que canviessin contrasenyes
- El compte de Facebook de l'ALA va ser atacat i els bibliotecaris van perdre el control de les publicacions al mur.

Evolució dels usuaris del servei wifi a les Biblioteques de la Província de Barcelona



Proposta

Per a les biblioteques:

- Facilitar una guia amb consells de seguretat informàtica
- Formació d'usuaris explicant la seva co-responsabilitat en l'ús del servei
- Les biblioteques han de saber quins aparells pertanyen a la seva xarxa
- Monitoritzar altres punts d'accés que apareguin amb el seu mateix nom
- Estar al dia en seguretat informàtica



Per als usuaris del servei wifi:

- Actualitzar periòdicament les Apps, programari i sistemes operatius dels dispositius mòbils
- Deshabilitar el wifi si no s'està utilitzant
- Utilitzar contrasenyes segures i, a ser possible, la doble autenticació
- Evitar accedir a pàgines on demanen contrasenyes quan es fa servir la connexió wifi

Conclusió

La responsabilitat és de tots, biblioteques i usuaris

Amb el creixement dels usuaris del servei wifi creix el perill, vigileu!

La seguretat informàtica als dispositius mòbils depen de tots!

