

Anàlisi de citacions de treballs de recerca de batxillerat

Francesc García Grimau i Jordi Ardanuy Baró. Universitat de Barcelona

Metodologia

Analitzades les fonts citades de dues mostres, una composta per 160 treballs de recerca de batxillerat (TRB) guardonats amb el Premi CIRIT i una altra formada per 150 treballs de dos instituts públics i un de privat, presentats entre els anys 2000 i 2013. 6.422 referències analitzades en total.

Resultats

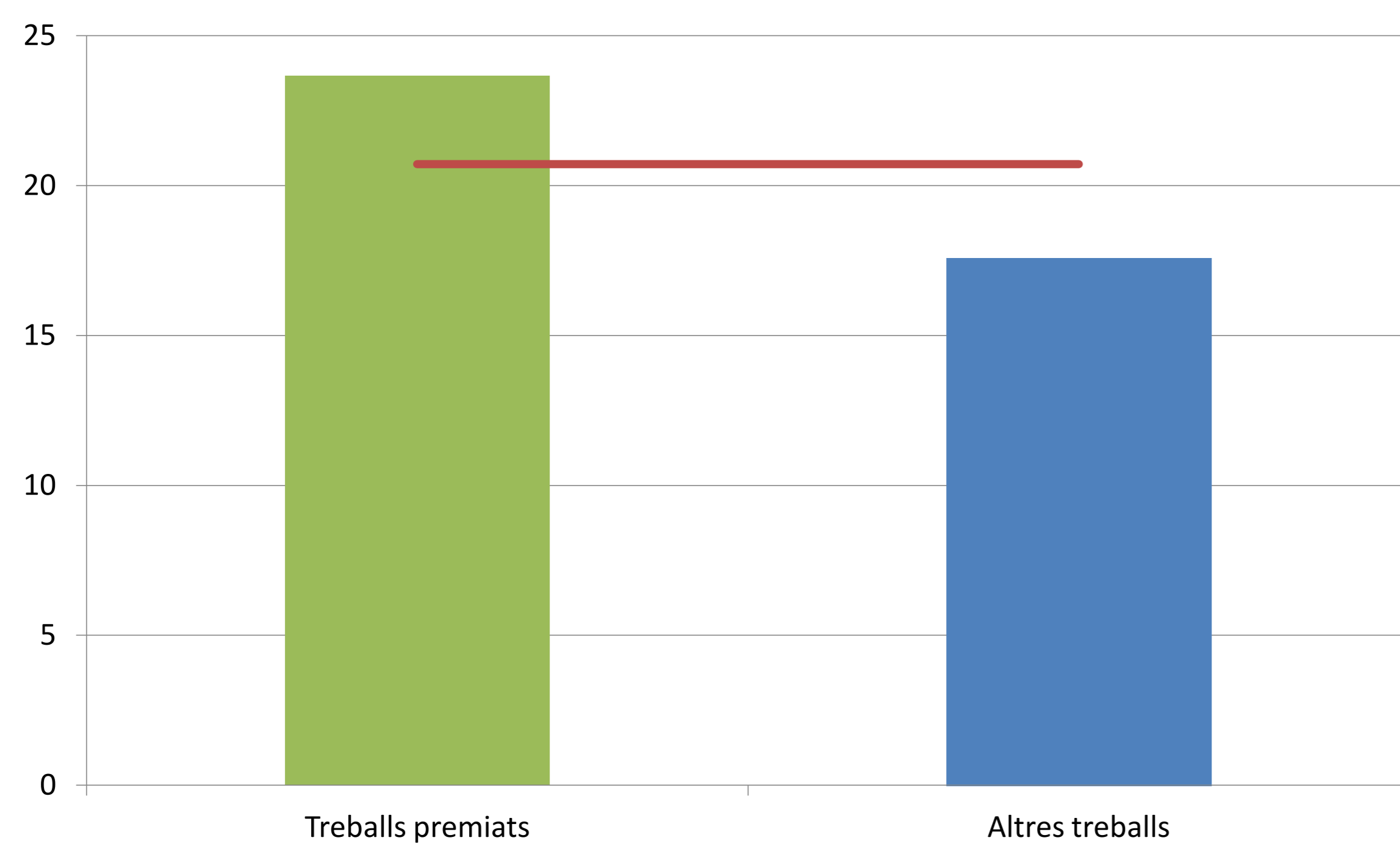


Figura 1. Mitjana de referències totals segons la mostra

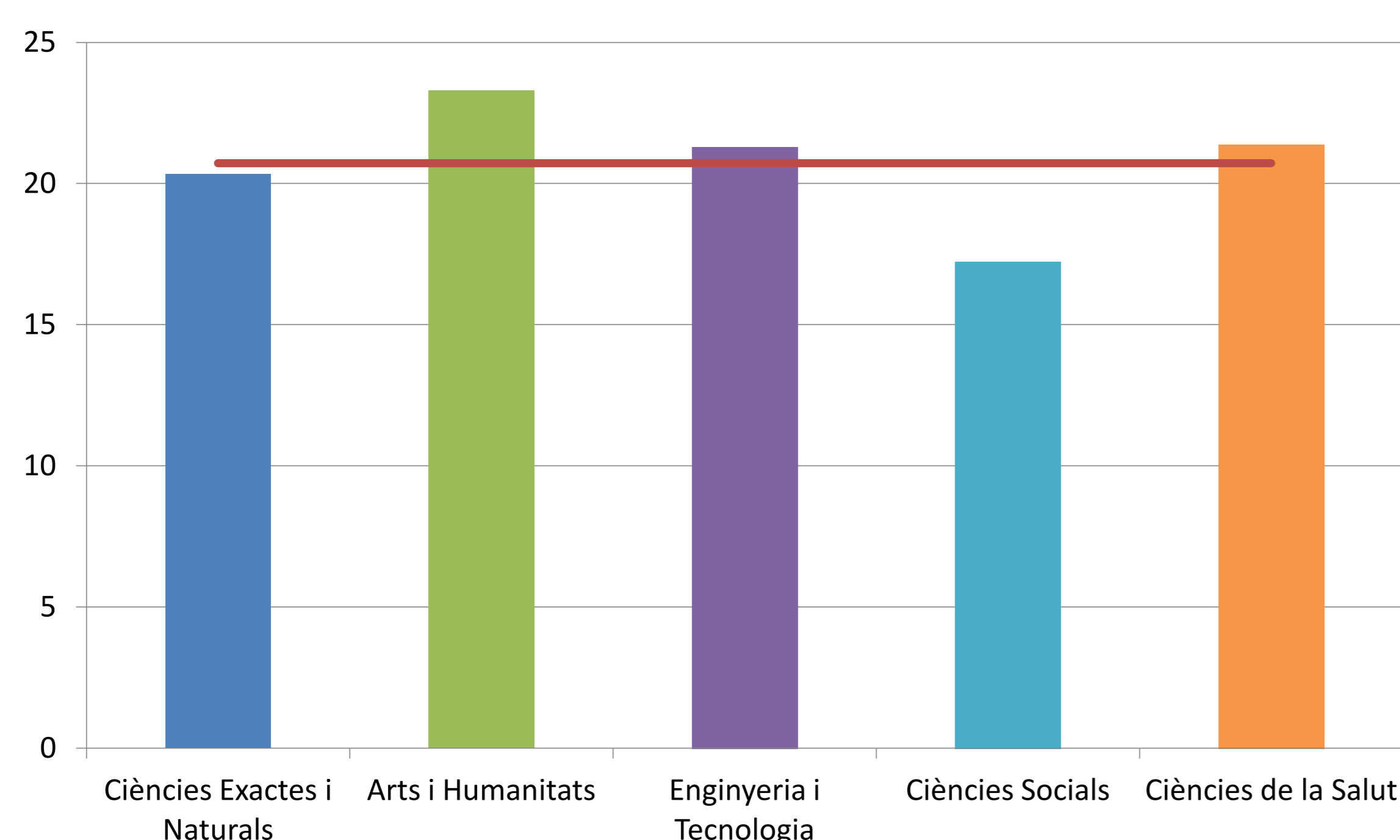


Figura 2. Mitjana de referències segons temàtica

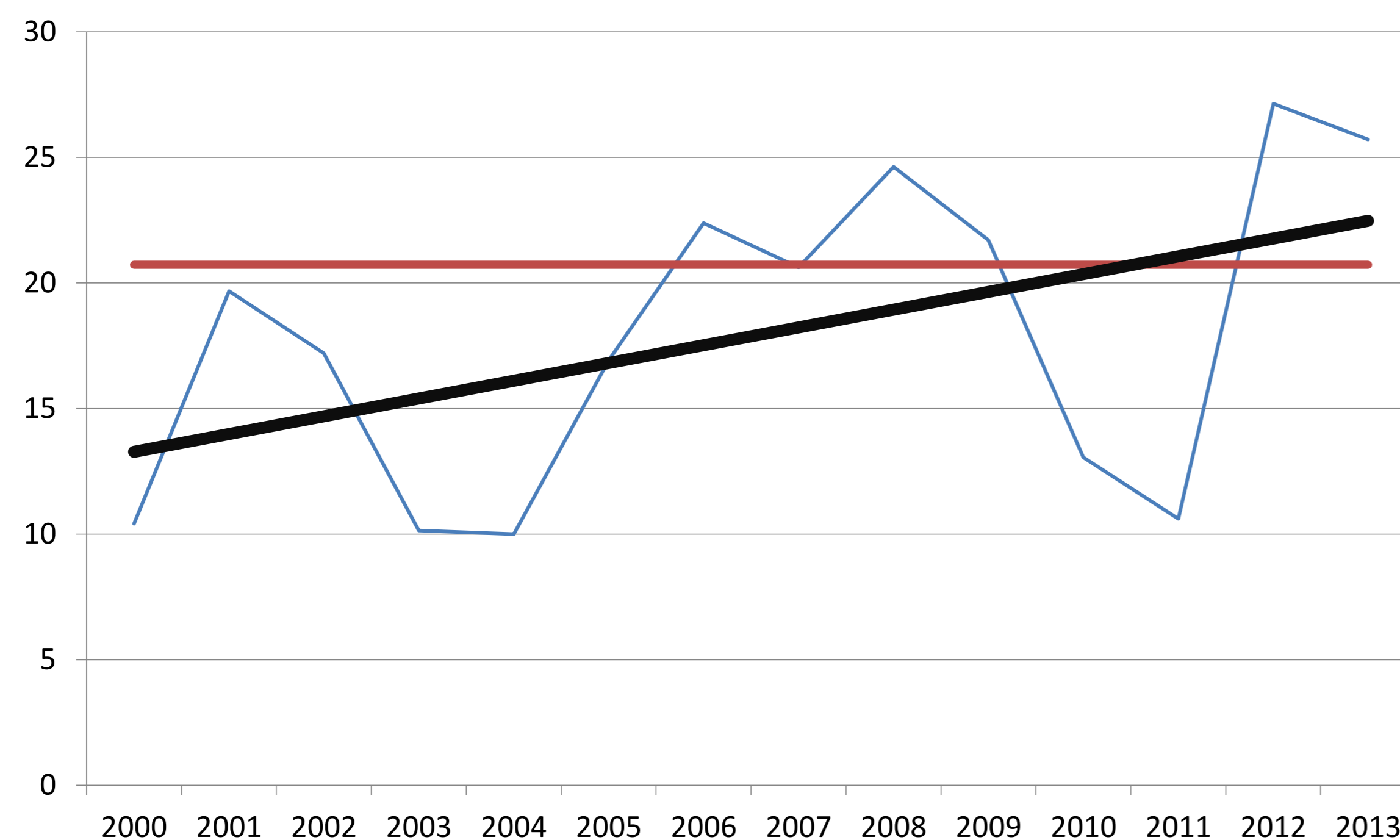


Figura 3. Evolució cronològica de la mitjana de referències

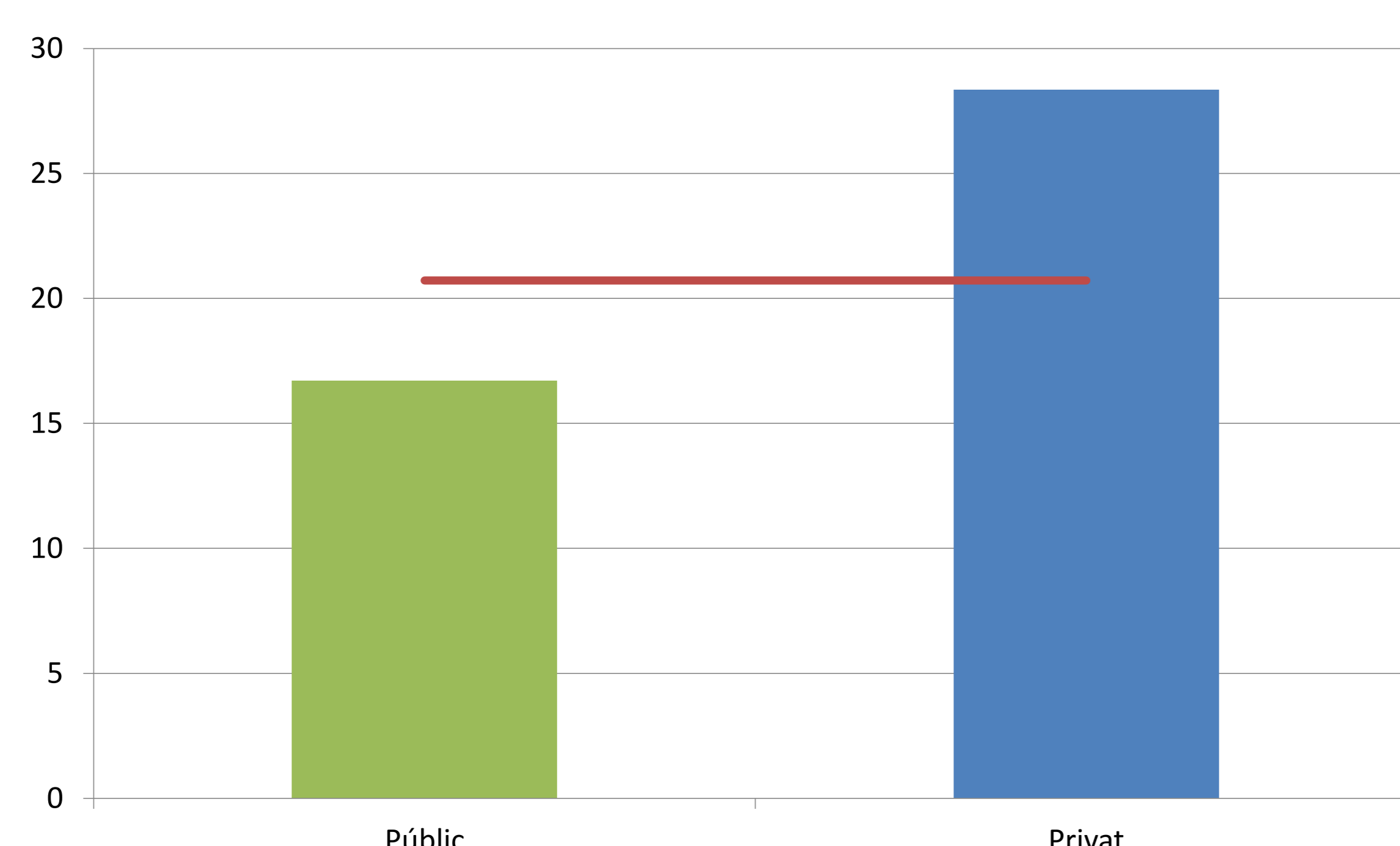


Figura 4. Mitjana de referències segons la titularitat del centre

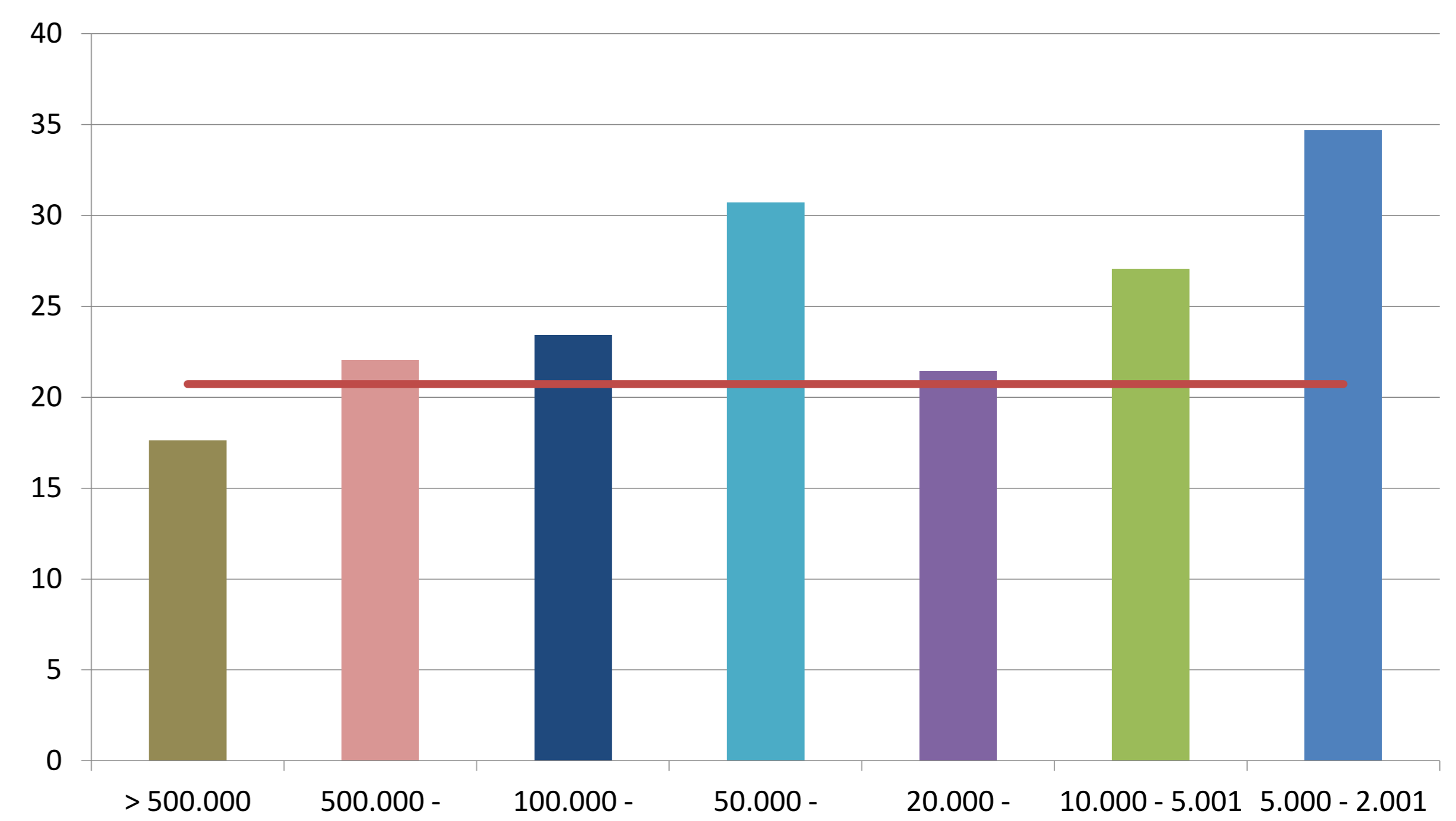


Figura 5. Mitjana de referències segons el nombre d'habitants de la població

Mitjana de **21 referències** per treball, gran dispersió.
 Lleugerament superior en treballs premiats, treballs de Ciències de la Salut i d'Arts i Humanitats, i en treballs més recents.
 Molt superior en treballs d'escoles privades (28) i en treballs de poblacions mitjanes i petites (30).
 Molt inferior en treballs de Ciències Socials (17).

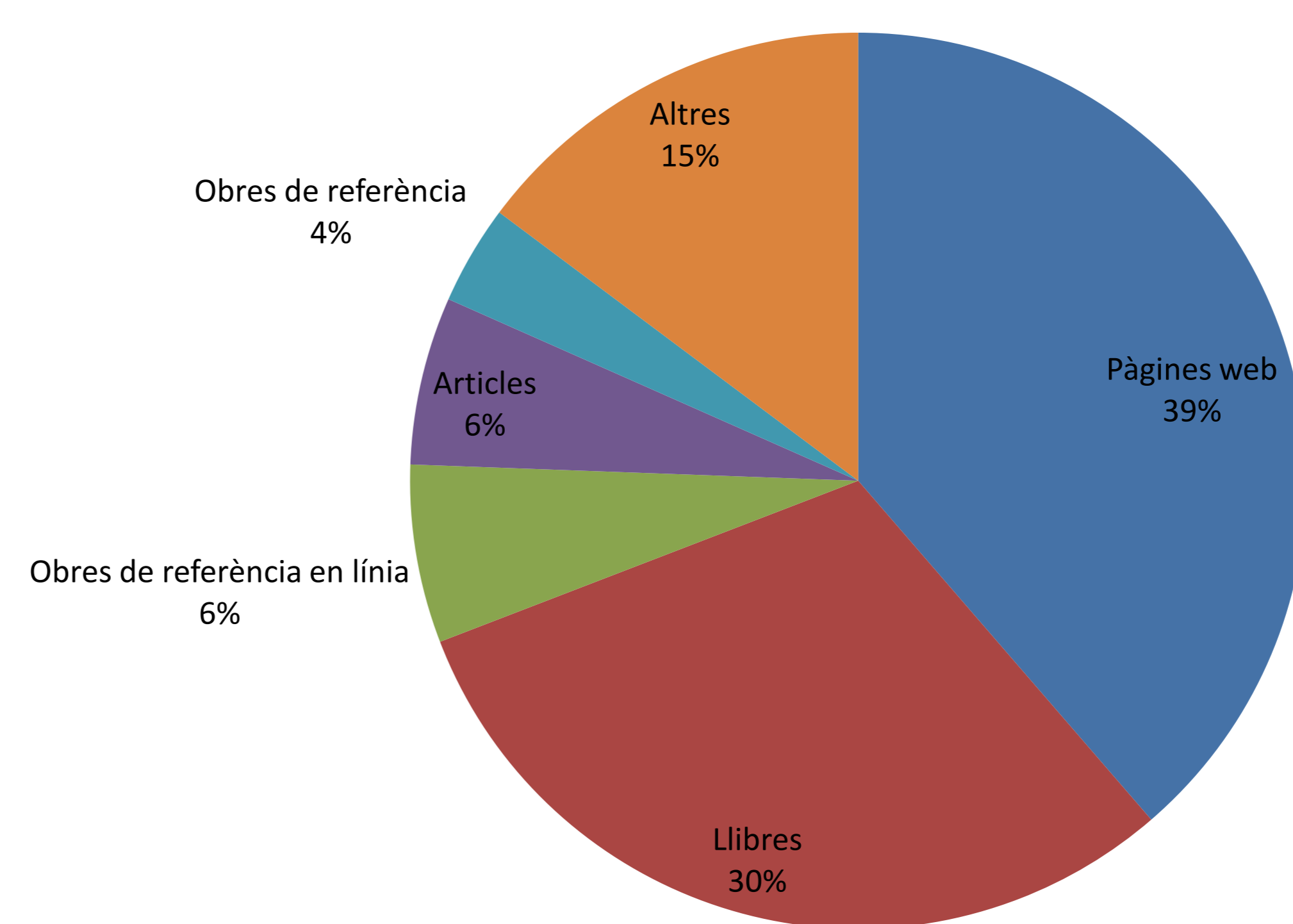


Figura 6. Tipus de documents citats a les dues mostres

La majoria de referències són a pàgines web (39%). Amb excepcions: Es citen més llibres en treballs premiats, de Ciències Exactes i Naturals, d'Arts i Humanitats, en treballs més antics i en treballs presentats en instituts de municipis petits.
 Es citen més articles de revista en treballs de Ciències de la Salut.

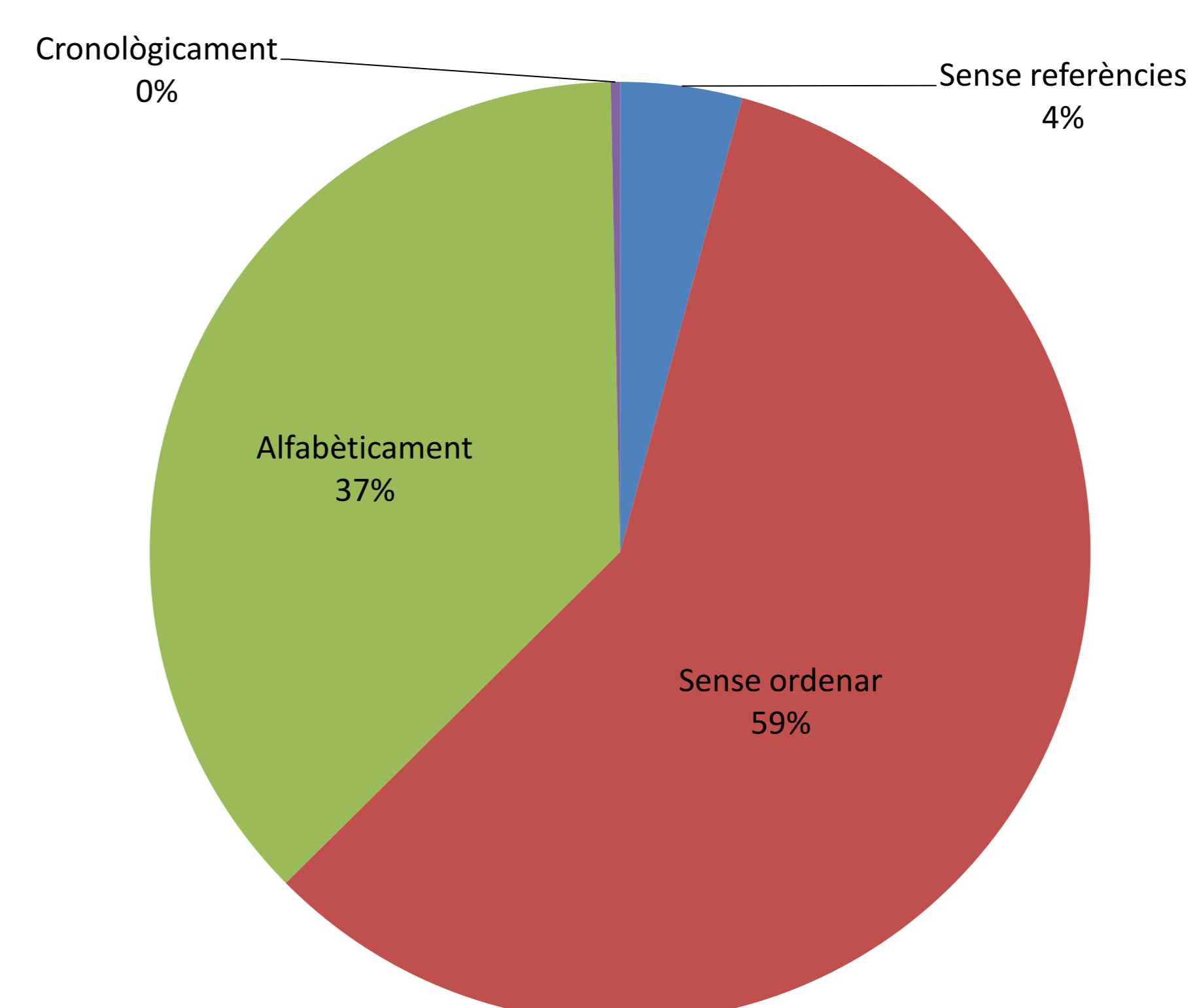


Figura 7. Ordenació del les referències a les dues mostres

Conclusions

- No es dóna suficient importància a la citació de fonts i a l'elaboració de la bibliografia.
- L'increment de referències és atribuïble a un major nombre de documents accessibles a la xarxa.
- Atès la diferent qualitat dels recursos a la xarxa es fa necessari que les biblioteques dels centres docents elaborin o recomanin guies de recursos en línia especialitzades. La qualitat del treball està lligada a la de les fonts i cal evitar l'abús de fonts generalistes.
- Cal una formació específica dels tutors pel que fa a la recuperació de la informació i conscienciació respecte a la importància de l'ús de les fonts d'informació, les citacions i el respecte als drets d'autor.