

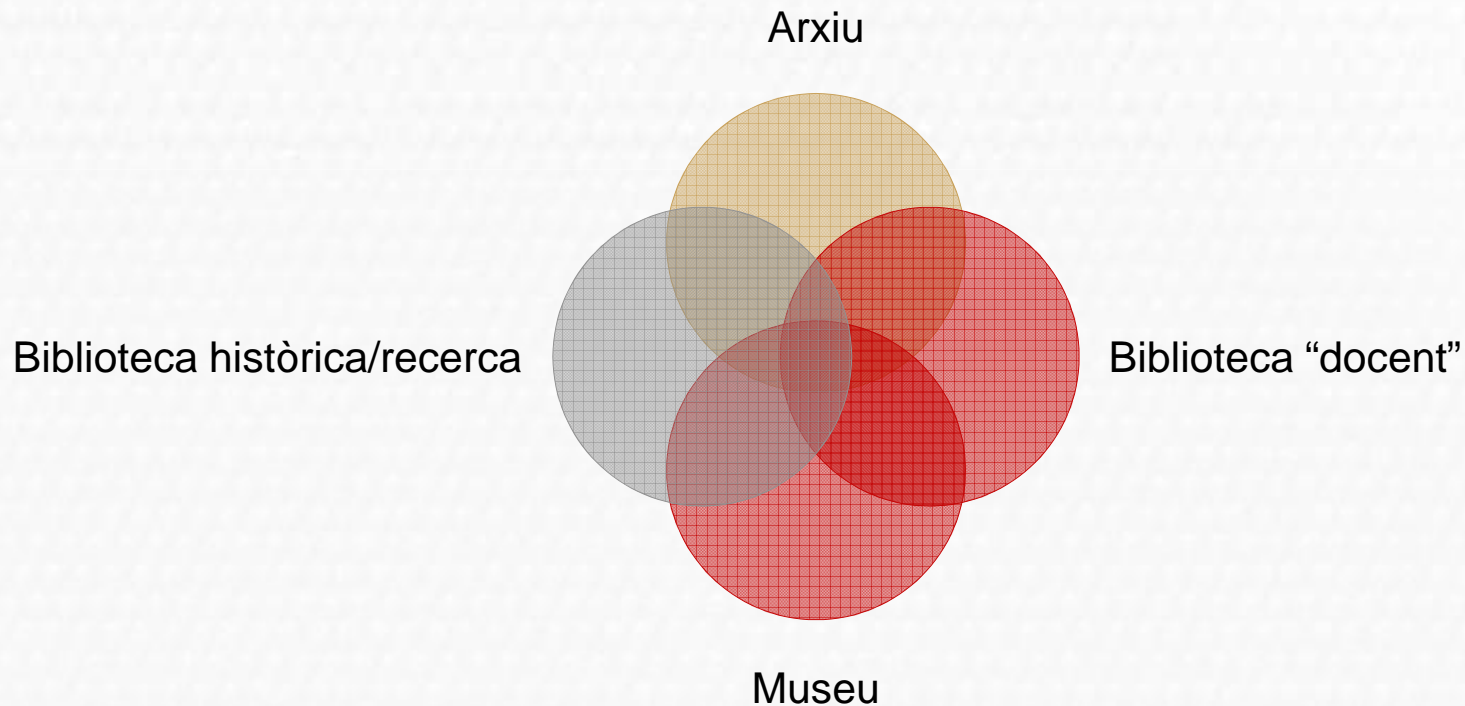
**La incorporació del programari lliure
en una biblioteca especialitzada.
El projecte desenvolupat al MAE**

**12 Jornades Catalanes de Documentació
Maig 2010**

MAE. Centre de Documentació i Museu de les Arts Escèniques

Qui som

Pertanyem a l'Institut del Teatre: Centre Superior de **formació, investigació i difusió** de les arts escèniques creat l'any 1913



MAE. Centre de Documentació i Museu de les Arts Escèniques

Diversitat de documentació



Pla estratègic 2009-2011

Línies d'actuació

Tecnologia

Canvi programari arxiu i hemeroteca, CPD propi, nous projectes...

Continguts digitals

biblioteca digital, hemeroteca digital, memòria audiovisual, etc.

Organització interna

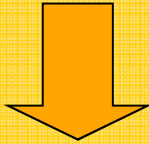
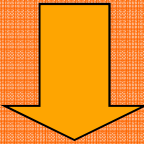
Nova intranet: Sistema de gestió documental

Difusió "museu"

Exposicions *on-line*

Pla estratègic 2009-2011

Recursos i estratègies

Humans	Econòmics	Manteniment
<ul style="list-style-type: none">• 1 tècnic superior• 1 becari/a  <ul style="list-style-type: none">• + 1 tècnic mig?	<ul style="list-style-type: none">• 2006-2009: Congelació del pressupost• 2010: reducció 20%	<ul style="list-style-type: none">• 2010: El 20% del pressupost  <ul style="list-style-type: none">• Llicències de programaris privatis

Aposta pel programari lliure

Nous projectes

amb programari lliure

2009

Hemeroteca Digital

2009

Biblioteca Digital

2010

Exposicions *on-line*: Espai escènic,
breu viatge per l'escena catalana (versió *Beta*)

2010

Intranet (Sistema de gestió documental)

mae

Centre de Documentació
i Museu de les Arts Escèniques



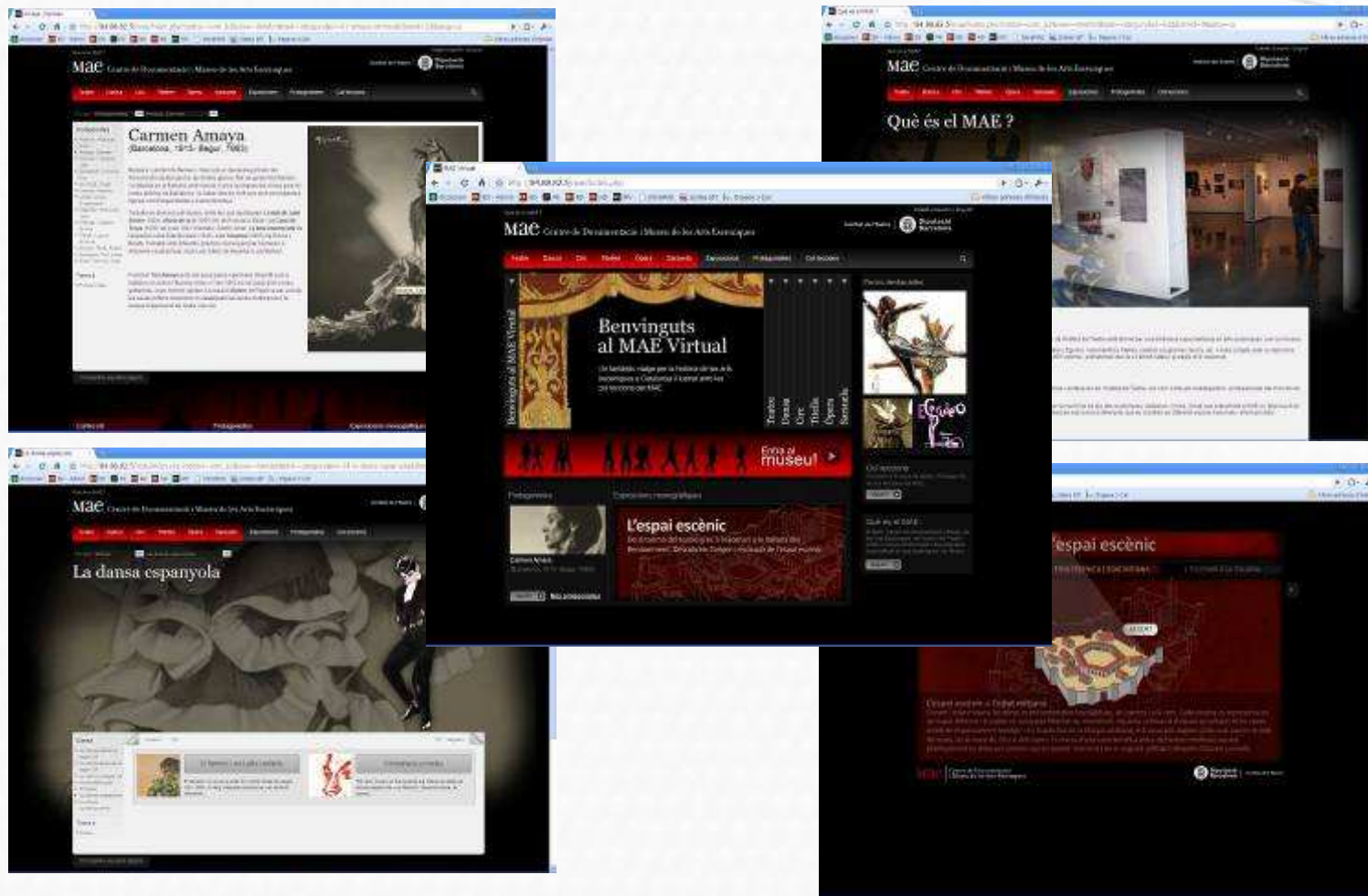
Diputació
Barcelona

Institut del Teatre

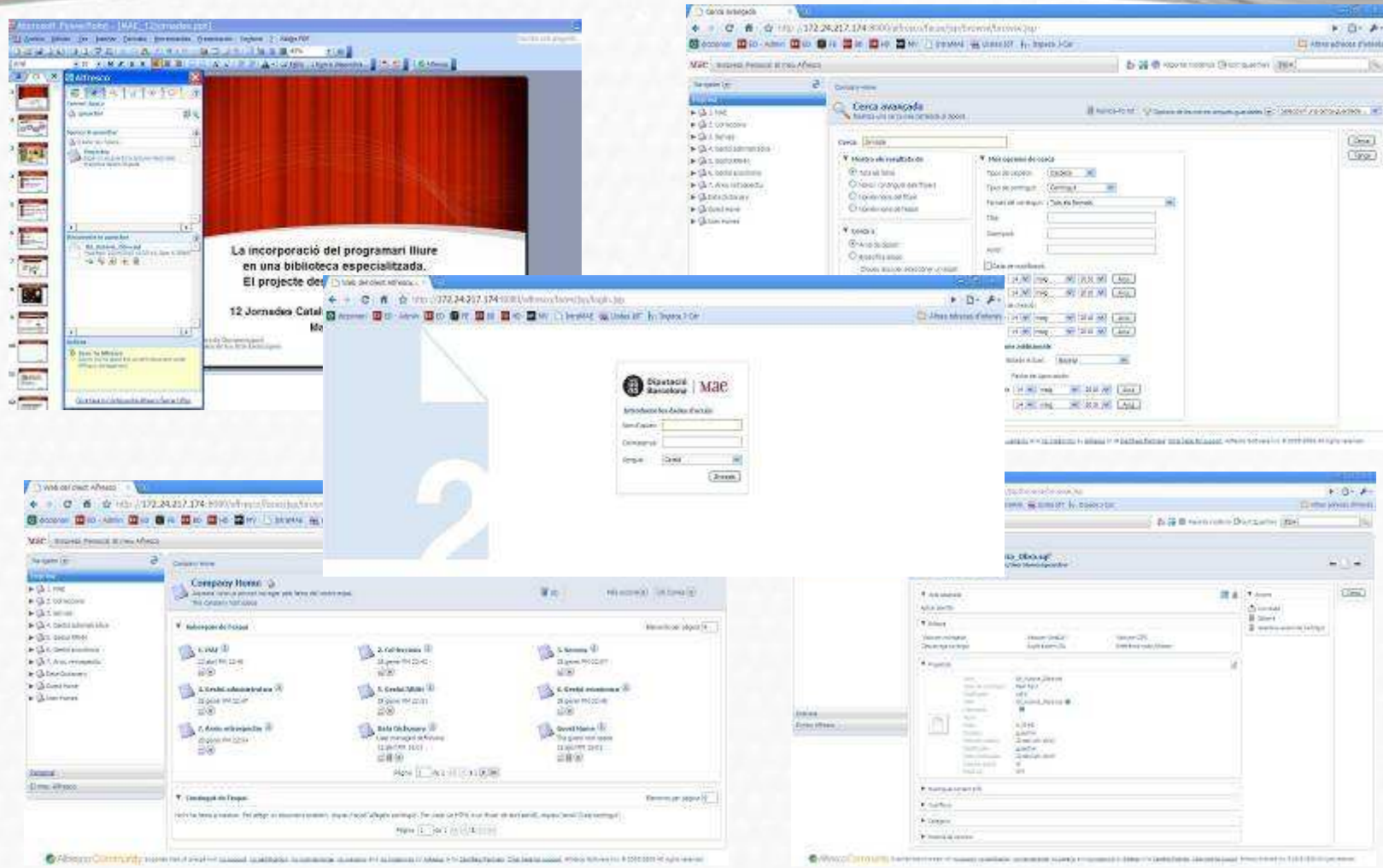
Biblioteca Digital: Joomla!



Exposicions *on-line*: Joomla!



Intranet: Alfresco



Conclusions

Factors i valoracions

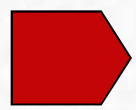
Humans	Econòmics	Ideològic
<ul style="list-style-type: none">• Igual que si s'utilitzés programari privatiu	<ul style="list-style-type: none">• El manteniment dels nous projectes en programari privatiu hagués hipotecat fins un 50% del nostre pressupost	<ul style="list-style-type: none">• Control del projectes i evolucions possibles• Pagar només per serveis de valor afegit• Contribuir a facilitar l'accés a TIC a altres institucions

Joomla! → Experiència molt positiva: fàcil, ràpid i potent

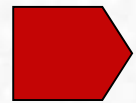
DSpace → Instal·lació complexa, però molt útil i senzill d'usar

Alfresco → Encara no hi hem treballat prou

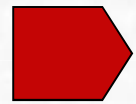
Participants



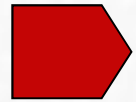
Roger Guasch (tècnic superior serveis digitals) → selecció productes i coordinació de projectes



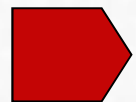
Teresa González (Bibliotecària) → Hemeroteca Digital



Mireia Escola (Becària) → Biblioteca Digital



Miquel Àngel Serra (Becari) → Sistema de gestió documental



Anna Valls (Directora del MAE)

Més informació: mae@institutdelteatre.cat

mae

Centre de Documentació
i Museu de les Arts Escèniques



Diputació
Barcelona

Institut del Teatre